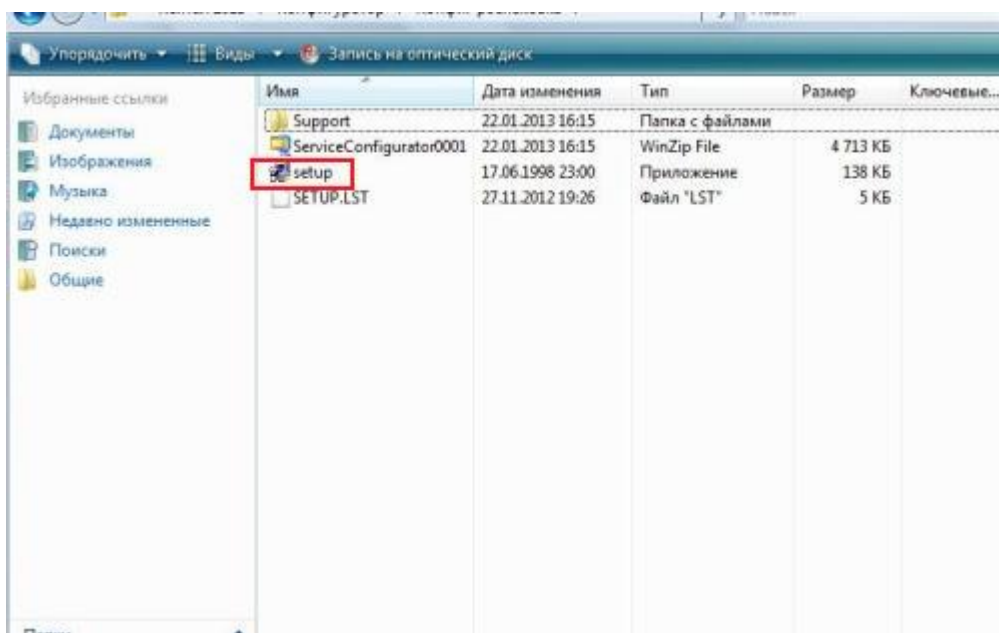


!!! ВНИМАНИЕ!!!

Новый блок КСИТАЛ-GSM, до подключения к компьютеру, должен быть хотя бы один раз успешно запущен автономно, с SIM-картой. В противном случае настройки будут отображаться некорректно.

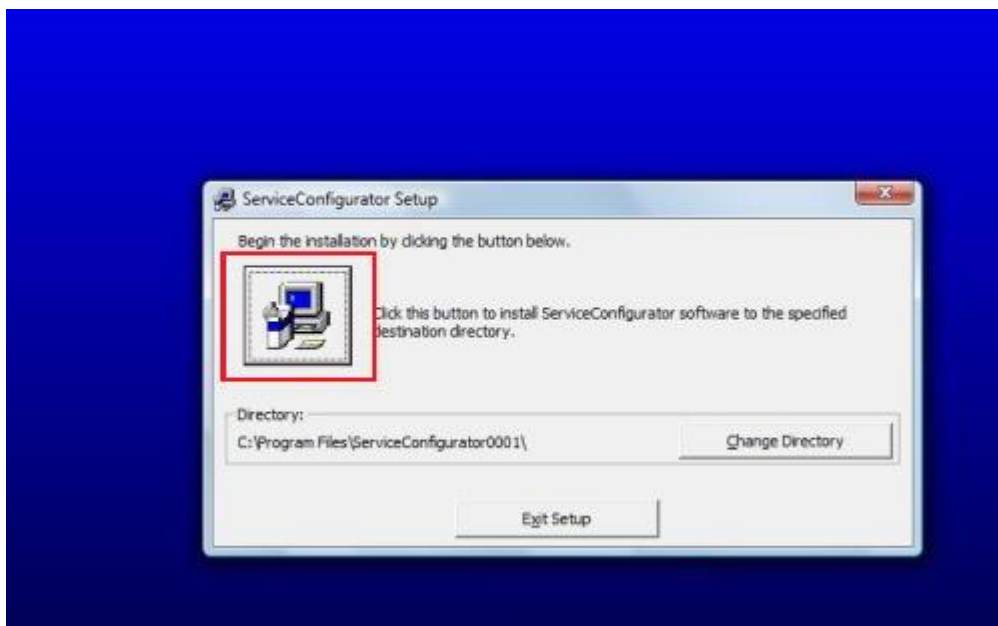
1. Распаковываем полученный архив в отдельную папку.
2. В папке, в которую распаковывали полученный архив, находим и нажимаем «setup».



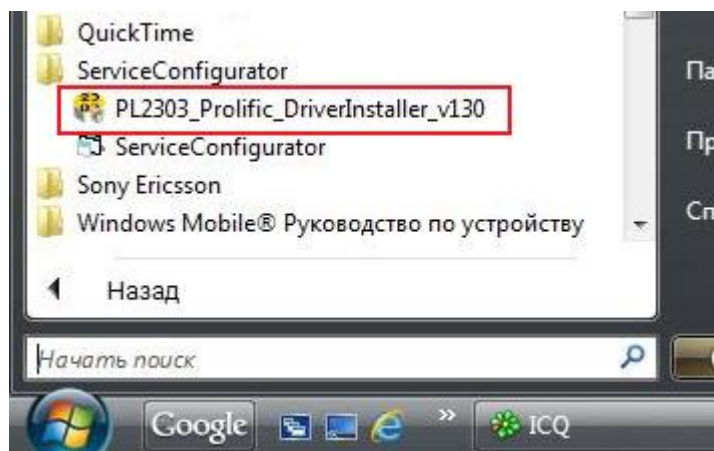
3. Когда программа начинает установку – со всем соглашаемся (разумеется, читаем, что она предлагает) .

Когда увидим табличку выбор директории - нажимаем большой квадратик!

Возможно, в Windows 7, компьютер предложит переустановить программу используя рекомендуемые параметры – соглашаемся.



4. Открываем панель «Пуск». Находим папку «ServiceConfigurator», в ней нажимаем на «PL 2303_Prolific_DriverInstaller_v130» (это драйвер портов).



5. Запуск программы.

В панели «Пуск», находим папку «ServiceConfigurator» и в ней нажимаем - «ServiceConfigurator».

Рекомендуется развернуть программу на весь экран, чтобы была видна строка состояния (внизу программы).

